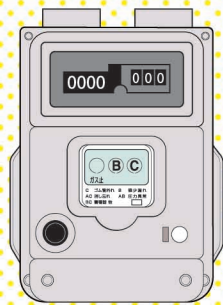


LPガスをご利用の皆さまへ

もしも ガス が



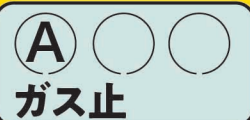
まったら？

LPガスのメーター(マイコンメータ)には、ガスを安心してお使いいただくための安心機能が付いています。「ガスの消し忘れ」や「大きな地震」など、危険と判断した時はガスを止めたり警告を表示します。
もしもガスが止まってしまった場合も、表示ごとに対応が異なるためご注意ください。

Check!
01

マイコンメータの液晶表示が

ガスの電圧低下



ガスの圧力の低下



震度5以上の地震等



上記3つの表示の場合 **すぐにお取引のLPガス販売店にご連絡下さい。**

Check!
02

マイコンメータの液晶表示が

ガスの長時間利用



ガスの流量オーバー

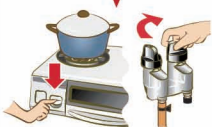


の場合は



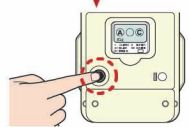
マイコンメータの復帰を行って下さい

STEP 01



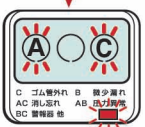
- 器具栓を全て閉めてください。
- 使っていないガスの元栓が閉まっていることを確認してください。

STEP 02



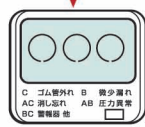
- 左側の復帰ボタンを押してください。
 - 「ガス止」の文字が消えます。
- ※ランプが液晶表示部分にある場合もございます。

STEP 03



- 液晶の文字とランプが点滅します。
 - 1分間ほどお待ちください。
- ※ランプが復帰ボタン部にあるものもあります。

STEP 04



- 液晶の文字とランプが消えます。
- 復帰完了です。
- ガスは使えます。

マイコンメータ



ガス漏れや圧力などの異常があると、遮断弁が働き、ガスを自動で遮断します。

こんな時に自動でストップ!

- お風呂やコンロを消し忘れた時
- ガス使用中に震度5以上の地震が起きた時
- 配管の折損やゴム管が外れた時



復帰作業をしても復帰しない場合(再び「ガス止」表示が出る)は、復帰作業を繰り返さずLPガス販売店の点検を受けてください。

お取引のLPガス販売店